

**COMPTE RENDU DE LA SESSION DE RESTITUTION  
DE L'ATELIER DE PLANIFICATION STRATEGIQUE  
Communauté Rurale de KEUR MABA DIAKHOU**

*19 novembre 2005*

Projet Financé par le CRDI

## ABREVIATIONS ET ACRONYMES

<b>AG</b>	Assemblée Générale
<b>APS</b>	Atelier de Planification Stratégique
<b>ASC</b>	Association Sportive et Culturelle
<b>AsCom</b>	Assistant Communautaire
<b>CADL</b>	Centre d'Appui au Développement Local
<b>CRDI</b>	Centre de Recherche pour le Développement International
<b>CSE</b>	Centre de Suivi Ecologique
<b>GL-GDRN</b>	Gouvernance Locale et Gestion Décentralisée des Ressources Naturelles
<b>GPF</b>	Groupement de Promotion Féminine
<b>GRN</b>	Gestion des Ressources Naturelles
<b>GTT</b>	Groupe Technique de Travail
<b>IDSV</b>	Inspection Départementale des Services Vétérinaires
<b>La CR</b>	La Communauté Rurale
<b>OCB</b>	Organisation Communautaire de Base
<b>ONG</b>	Organisation Non Gouvernementale
<b>PAPEL</b>	Projet d'Appui à l'Élevage
<b>PBA</b>	Programme Bassin Arachidier
<b>PCR</b>	Président de Communauté Rurale
<b>PRODEFI</b>	Projet Communautaire de Développement Forestier Intégré
<b>GRN</b>	Ressources Naturelles
<b>SDDR</b>	Service Départemental du Développement Rural
<b>TDR</b>	Termes de référence
<b>UP</b>	Unité Pastorale

## SOMMAIRE

<b>INTRODUCTION .....</b>	<b>6</b>
<b>1. METHODOLOGIE D'APPROCHE DE L'ATELIER.....</b>	<b>10</b>
<b>2. MISSION DU GTT .....</b>	<b>10</b>
<b>3. PRESENTATION DES COMPOSANTES DE LA SITUATION ACTUELLE .....</b>	<b>11</b>
<b>4. PRESENTATION DES AXES STRATEGIQUES .....</b>	<b>12</b>
<b>5. RAPPEL DES ENGAGEMENTS.....</b>	<b>13</b>
<b>6. PLANIFICATION DE LA MISE EN OEUVRE DES ACTIVITES DE L'AXE STRATEGIQUE PRIORITAIRE.....</b>	<b>13</b>
<b>ANNEXE.....</b>	<b>16</b>

## LISTE DES FIGURES

Figure 1 : Zone d'intervention .....	6
Figure 2 : CR cibles dans le département de Dagana.....	7
Figure 3 : CR cibles dans le département de Nioro du Rip.....	7
Figure 4 : Ouverture de l'atelier par les autorités locales .....	8
Figure 5 : Participants à la restitution de l'APS de Keur Maba Diakhou .....	10
Figure 6 : Présentation de la situation actuelle.....	11
Figure 7 : Présentation des axes stratégiques .....	12

## **LISTE DES TABLES**

Tableau 1 : Planification de la mise en oeuvre des activités clefs identifiées dans l'axe stratégique prioritaire (Protection de la nature).....	14
Tableau 2 : Planification de la mise en oeuvre des actions de renforcement de capacité identifiées dans l'axe stratégique prioritaire (Protection de la nature) .....	15

## INTRODUCTION

Le Projet Gouvernance Locale et Gestion Décentralisée des Ressources Naturelles vise à renforcer les capacités des élus locaux à prendre en charge les compétences transférées en matière d'Environnement et de Gestion des Ressources Naturelles.

Pour atteindre cet objectif, la stratégie adoptée par le Projet repose sur l'appui à des initiatives locales et l'assistance technique basée sur la demande exprimée par les acteurs locaux.

L'assistance que le Projet apporte aux collectivités locales couvre les domaines suivants :

- l'identification et la création des conditions d'un dialogue constructif entre les décideurs locaux et les membres des communautés locales ;
- la mise à la disposition des décideurs locaux et des membres des communautés d'outils appropriés d'aide à la prise de décision ;
- le renforcement des capacités des membres des communautés à prendre des initiatives, à exprimer leurs préoccupations et à se faire entendre des décideurs.

L'assistance du Projet est destinée aux communautés rurales, aux organes de ces collectivités (Conseils et administration), mais aussi aux organisations communautaires de base.

Le Projet couvre les départements de Nioro du Rip (région de Kaolack) et Dagana (région de Saint-Louis) (figure 1).

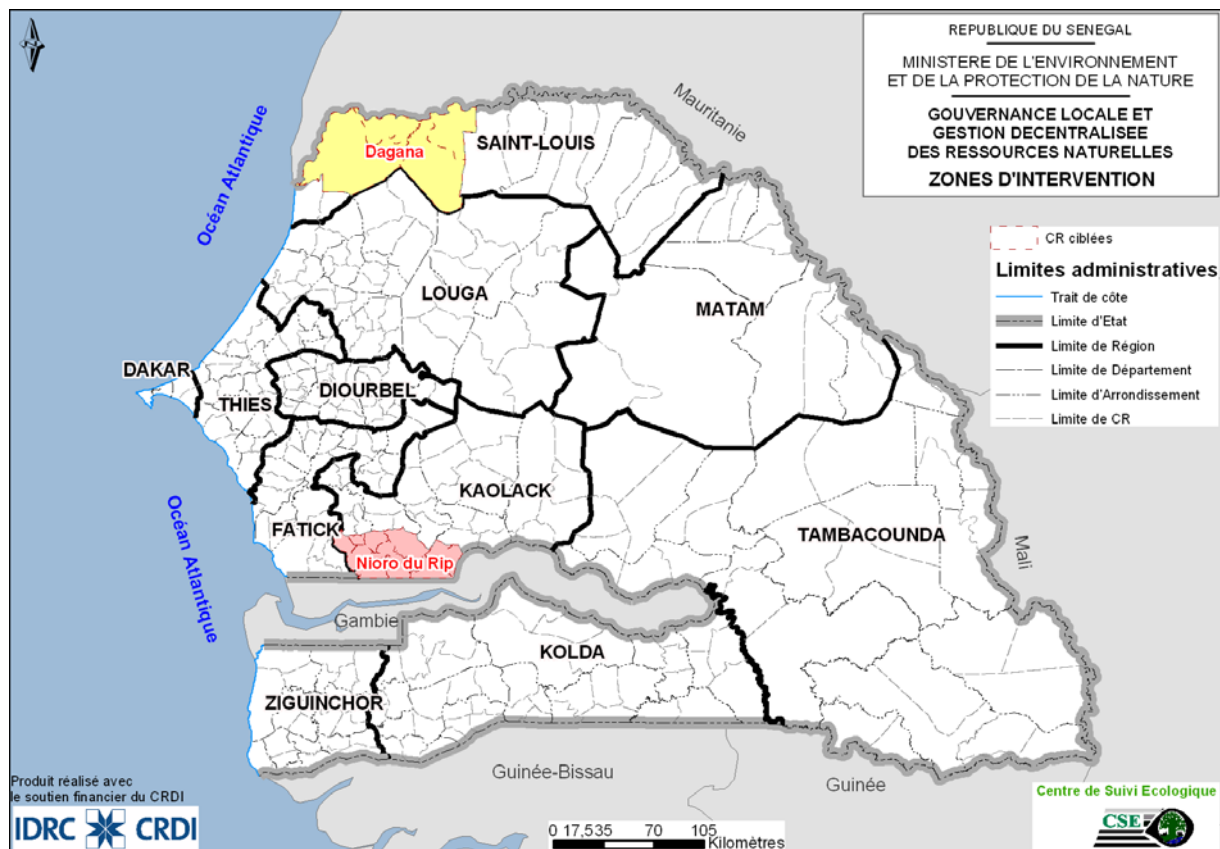


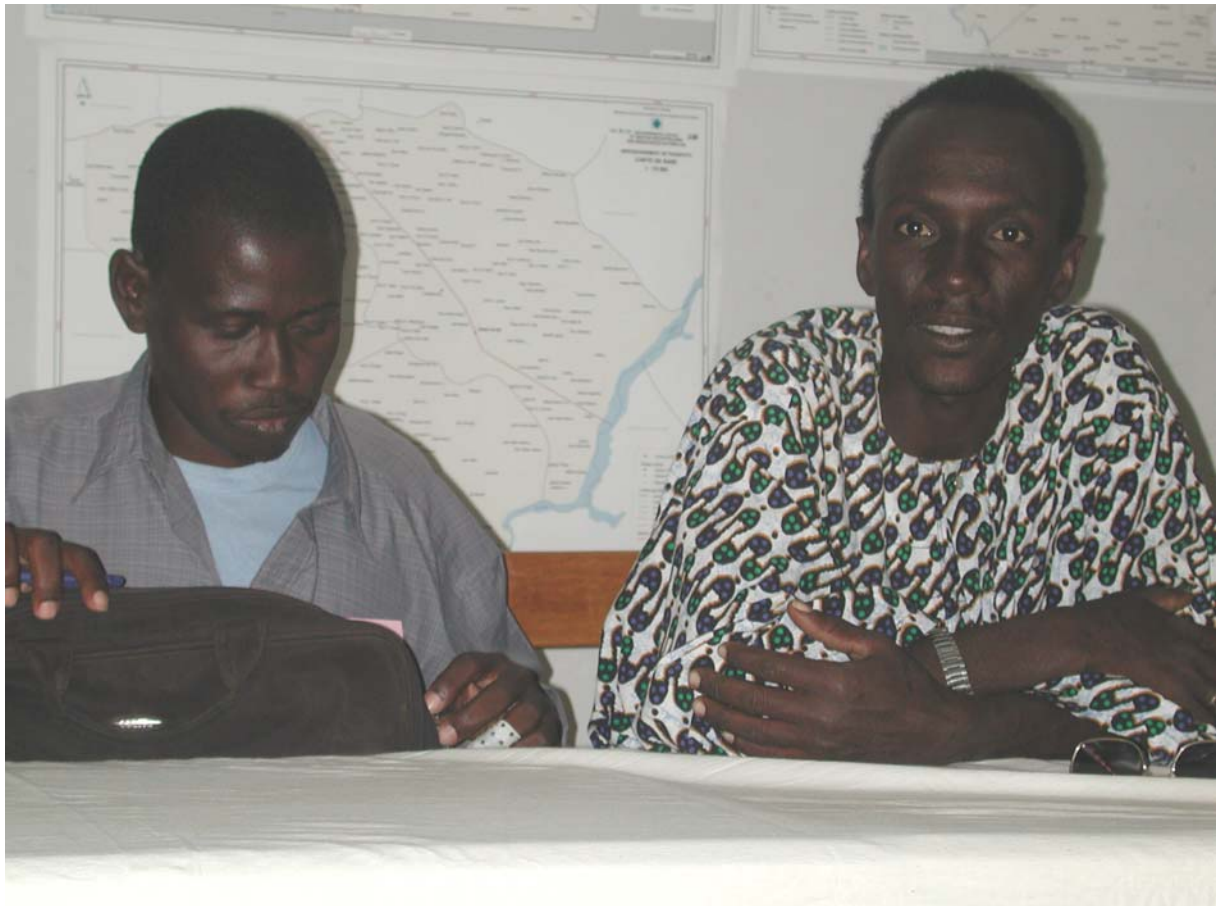
Figure 1 : Zone d'intervention



d'élaborer des termes de référence pour les prestataires éventuels et d'identifier les expertises locales susceptibles de leur fournir des services.

La première séance de travail entre l'équipe GL-GDRN et les membres du GTT de la CR de Keur Maba Diakhou s'est tenue le 19 novembre 2005 sous la présidence du Vice PCR (figure 4). Elle avait pour objectifs :

- la présentation de la mission du GTT et la désignation d'un coordonnateur ;
- la restitution du rapport de l'APS ;
- la planification de l'exécution des activités définies dans l'axe stratégique identifié comme prioritaire par les populations, à savoir la *protection de la nature*.



**Figure 4 : Ouverture de l'atelier par les autorités locales**

Sur les treize (13) membres du GTT, dix (10) étaient présents dont trois (3) femmes. Il convient également de souligner la participation effective de l'assistant communautaire, des représentants de l'administration, des services techniques déconcentrés et des ONG/Projets (voir annexe).

## **PROGRAMME DE L'ATELIER**

### **1. SEANCE D'OUVERTURE**

- Mots de bienvenue des autorités administratives et locales
- Note introductive du représentant du CSE
- Présentation des objectifs de l'atelier
- Déroulement de l'atelier

### **2. PRESENTATION DE LA MISSION DU GTT**

### **3. RESTITUTION**

- Situation actuelle de la CR
  - o Présentation des atouts et potentialités de la CR
  - o Présentation des réalisations récentes (2 à 3 ans) en matière d'environnement et de GRN dans la CR
  - o Présentation des changements majeurs observés dans la CR au cours des 3 dernières années
  - o Présentation des défis et obstacles rencontrés dans la GRN
  - o Discussions
- Présentation et discussion des quatre (4) axes stratégiques élaborés lors des APS
- Rappel des engagements pris par le Conseil Rural et les OCB à la suite des attentes exprimées par les uns et les autres lors des APS

### **4. PLANIFICATION DES ACTIVITES DEFINIES DANS L'AXE STRATEGIQUE PRIORITAIRE**

- Identification précise des acteurs clefs pour chaque activité
- Définition du rôle à jouer par chaque acteur
- Identification de la période la plus appropriée pour l'exécution de chaque tâche
- Analyse selon le genre de la répartition des bénéfices tirés de chaque action

## 1. METHODOLOGIE D'APPROCHE DE L'ATELIER

- COLLECTIVITES LOCALES – Laisser s'exprimer l'expertise locale
- PLANIFICATION STRATEGIQUE – Activités les plus importantes et les plus réalisables
- DIFFERENTS INTERVENANTS – Collectivités locales, Organisations communautaires, Représentants des services techniques de l'Etat, ONG et secteur privé
- ORIENTATION CONSENSUELLE – Avancer ensemble
- FOCUS SUR LES RESULTATS – Documentation des activités de l'atelier
- PARTENARIAT – Collectivités locales et GL-GDRN travaillent en partenariat pour une meilleure prise en charge des compétences transférées en matière d'Environnement et de GRN

## 2. MISSION DU GTT

Avant de commencer la restitution, l'équipe du projet a présenté aux participants (figure 5) la mission du GTT :

- approfondir le travail de l'atelier ;
- formuler des besoins précis en formation et en assistance technique ;
- élaborer des termes de référence pour les prestataires éventuels ;
- identifier les expertises locales susceptibles de leur fournir des services.



Figure 5 : Participants à la restitution de l'APS de Keur Maba Diakhou

### 3. PRESENTATION DES COMPOSANTES DE LA SITUATION ACTUELLE

Les quatre (4) composantes de la situation actuelle ont été présentées aux participants en français et en langue nationale (figure 6). A la fin de cette présentation, le débat a été ouvert pour recueillir les observations des participants.

Les échanges qui ont suivi ont fait ressortir que le défrichement par brûlis est l'une des principales causes de feux de brousse dans la CR. Les populations préfèrent cette pratique, moins fastidieuse, à l'utilisation des outils traditionnels.

Le phénomène du ravinement provoque l'accumulation de sable sur les pistes et les populations viennent prélever ce sable pour la construction, ce qui favorise la progression du ravinement. C'est là un cercle vicieux qu'il faut trouver le moyen de rompre.

La quasi-absence de couloirs de bétail cause pose également beaucoup de problèmes pour l'activité pastorale. Pendant la période des cultures, certains villages sont obligés de conduire leur troupeaux hors de la CR ou de les garder chez eux. Parfois, les mares sont éloignées du village et les troupeaux ne peuvent y accéder sans passer à travers les champs. Tout cela a amené les participants à ajouter aux défis et obstacles *l'insuffisance des zones de parcours*.



Figure 6 : Présentation de la situation actuelle

#### 4. PRESENTATION DES AXES STRATEGIQUES

Les quatre (4) axes stratégiques élaborés lors des APS ont fait l'objet d'une présentation détaillée (figure 7) suivie d'échanges sur les activités, les rôles et responsabilités, ainsi que les besoins en renforcement des capacités.

L'axe stratégique n°1 (Protection de la nature) a été profondément remanié. Les propositions clefs ont été reformulées et *l'organisation de l'accueil des transhumants* a été ajoutée comme nouvelle activité. Les rôles et responsabilités des différents acteurs ont été précisés davantage et le *PAPEL* et le *PBA* ont été ajoutés à la liste des partenaires. Les besoins en formation et en assistance technique finalement retenus portent sur la *formation sur le code forestier* et sur les *échanges d'expériences sur l'organisation de l'accueil des transhumants*. L'idée est de faire profiter les populations de la CR de l'expérience dans ce domaine dans les UP du PAPEL dans la zone sylvo pastorale.

L'axe stratégique n°3 (Organisation des populations) a également été largement amendé. Ainsi, la 3<sup>ème</sup> proposition clef est devenue « *mettre sur pied des comités d'accueil des transhumants* » et le PAPEL a été ajouté à la liste des partenaires. Là également, les *échanges d'expériences* sont considérés comme un besoin en renforcement de capacités. L'axe stratégique n°2 (Développement des reboisements) s'est enrichi d'une nouvelle proposition clef, à savoir *encourager la régénération assistée*.



Figure 7 : Présentation des axes stratégiques

## **5. RAPPEL DES ENGAGEMENTS**

Les engagements pris par les élus et les OCB lors des APS ont été présentés aux participants. L'objectif était d'amener chaque partie, plus de quatre (4) mois après, à s'interroger sur les avancées réalisées.

## **6. PLANIFICATION DE LA MISE EN OEUVRE DES ACTIVITES DE L'AXE STRATEGIQUE PRIORITAIRE**

La dernière activité de l'atelier de restitution a consisté à planifier la mise en œuvre des activités clefs identifiées dans l'axe stratégique prioritaire (Axe stratégique n°1 : Protection de la nature).

Pour chaque activité, les acteurs ont été identifiés de manière précise (Conseil Rural, services administratifs et techniques, OCB, partenaires au développement) ainsi que leurs rôles et la période de réalisation la plus opportune. En plus, une analyse des bénéficiaires selon le genre a été réalisée. Cette analyse a pour objectif de déterminer dans quelle mesure les activités prévues vont impacter les différentes catégories sociales. Ce bénéfice se mesure surtout à travers les retombées en termes d'expertise et de savoir faire. Dans la mise en œuvre de ces activités, l'équipe du projet tentera de corriger les éventuelles discriminations de genre mises en évidence à travers cet exercice.

Les propositions clef ayant été formulées par les populations elles mêmes avec comme consigne, entre autres, de privilégier les actions d'intérêt communautaire s'appuyant en priorité sur les ressources locales, le GTT a été mandaté pour compléter le tableau 1 en identifiant pour chaque activité les moyens nécessaires. Il pourra recourir au besoin à l'appui des services techniques et du Conseil Rural. La collectivité locale, dans toutes ses composantes (Conseil Rural, OCB, services techniques et administratifs), devra également déterminer les moyens qu'elle est en mesure de mobiliser, aussi bien en termes d'idées, que de mobilisation, d'investissement humain et d'apport financier. Les membres du GTT ont désigné en leur sein un coordonnateur pour animer les activités du groupe.

Concernant les exécutants éventuels des actions de renforcement de capacité (tableau2), la priorité sera donnée à l'expertise locale dans tous les domaines. A chaque fois que de besoin, l'équipe de GL-GDRN travaillera avec le GTT pour définir les TDR et vérifier si l'expertise existe dans la CR ou dans le département, avant de considérer les possibilités au niveau régional ou national. L'équipe du projet mènera un travail d'investigation en relation avec les autres partenaires et les services techniques pour préciser les moyens nécessaires à la mise en œuvre de chaque action. Le GTT a été invité, au nom de la collectivité locale, à adresser un courrier à tous les acteurs identifiés afin de les informer et de les inviter à coopérer.

**Tableau 1 : Planification de la mise en oeuvre des activités clefs identifiées dans l'axe stratégique prioritaire (Protection de la nature)**

	Activités	Acteurs impliqués	Rôles	Période	Retombées immédiates						Moyens			
					H			F			Objet	Coût		
					J	A	S	J	A	S		L	Ac	Au
<b>P R O P O S I T I O N S  C L E F S</b>	Créer des mises en défens dans la forêt classée	1. Conseil Rural  2. Eaux et Forêts  3. OCB	1.1. Organiser la concertation 1.2. Appui matériel (identif.) 2. Applications des sanctions 3. Sensibilisation		*	*	*	*	*	*				
					***	**		*	*	*				
					*	*	*	*	*	*				
					***	*		*	**					
	Multiplier les forêts communautaires	1. Conseil Rural  2. Eaux et Forêts  3. OCB	1.1. Appui matériel (pépinière) 1.2. Attribution et délibération  2. Appui technique  3. Investissement humain		**	**	*	**	**	*				
					**	*		*	**					
					**	**	*	**	**	*				
	Clôturer les zones de reboisement	1. Conseil Rural  2. Eaux et Forêts  3. OCB	1. Appui matériel  2. Fourniture de plants (haie vive)  3. Investissement humain		***	***		**	**					
					**	***		*	***					
					***	***			**					
	Organiser l'accueil des transhumants	1. Conseil Rural  2. Poste vétérinaire  3. OCB	1. Organiser la concertation 1.2. AG pour les sites d'accueil  2. Contrôle (fiche d'immunisation)  3. Mobilisation	1. Avril  1.2. Mai-nov  2. Permant  3. Mai-nov	*	*	*	*	*	*				
					*	*	*	*	*	*				

J : Junior

A : Adulte

S : Senior

L : Location

Ac : Achat

Au : Autres

CR : Conseil Rural\*

\* Faibles

\*\* Moyennement importantes

\*\*\* Importantes

**Tableau 2 : Planification de la mise en oeuvre des actions de renforcement de capacité identifiées dans l'axe stratégique prioritaire (Protection de la nature)**

	Activités	Acteurs impliqués	Exécutants	Période	Retombées immédiates						Objet	Moyens		
					H			F				L	Coût	
					J	A	S	J	A	S			Ac	Au
<b>R E N F O R C E M E N T  C A P A C I T E S</b>	Formation des élus et des OCB sur le Code Forestier	GL-GDRN, PAPEL, PBA	CADL	Avril	***	**	*	**	***	*				
	Organisation d'échanges d'expériences sur l'organisation de l'accueil	GL-GDRN, PAPEL, PBA	GL-GDRN, PAPEL, PBA	Février-mars	***	**			**					

J : Junior

A : Adulte

S : Senior

L : Location

Ac : Achat

Au : Autres

CR : Conseil Rural

\* Faibles

\*\* Moyennement importantes

\*\*\* Importantes

## **ANNEXE**

## LISTE DES PARTICIPANTS ET DES FACILITATEURS

### PARTICIPANTS

N°	Nom et Prénoms	Fonction /Structure	Village	Contact1	Contact2
<i>GTT</i>					
1	BA Saliou	Conseiller	Keur Maba Diakhou		
2	CISSE Amath	Président foyer jeunes	Keur Maba Diakhou		
3	DIALLO Aïssatou	Présidente groupement éleveurs	Keur Maba Diakhou	543 82 75	
4	<b><u>DIALLO Mamadou Benté</u></b> *	Animateur communautaire	Keur Maba Diakhou	936 51 24	
5	KANE Abdou	Président ASC	Keur Maba Diakhou	589 17 30	
6	FALL Baba	Trésorier foyer jeunes	Keur Maba Diakhou	555 47 33	
7	NDIAYE Arame	Présidente GPF	Keur Maba Diakhou	612 35 62	
8	NDIAYE Bigué	Présidente GPF	Santhie Mbayène		
9	SOW Mody	ASC	Keur Maba Diakhou	555 52 43	
10	SOW Omar	Animateur communautaire	Keur Maba Diakhou	698 34 87	
<i>CONSEIL RURAL</i>					
11	DIALLO Adama	AsCom	Keur Maba Diakhou	632 86 28	
<i>SERVICES ADMINISTRATIFS ET TECHNIQUES</i>					
12	GADIAGA Abdoulaye	SDDR	Nioro		
13	LO Cheikh Tidiane	Secteur Eaux et Forêts / PRODEFI	Nioro		
14	SENE Diomaye	IDSV	Nioro		

\* : Coordonnateur

### FACILITATEURS

N°	Prénoms et Nom
1	NDIAYE Déthié Soumaré
2	FAYE Abdoulaye
3	TANDIAN Hadiya
4	SALL Aïssata Boubou



REPUBLIQUE DU SENEGAL

**MINISTERE DE L'ENVIRONNEMENT  
ET DE LA PROTECTION DE LA NATURE**



Centre de Suivi Ecologique



## **CENTRE DE SUIVI ECOLOGIQUE**

*Rue Léon Gontran Damas, Fann-Résidence*

*BP 15532 Dakar Fann, Sénégal*

*Tél: 221 825 80 66 - 221 825 80 67*

*Fax : 221 825 81 68*

*Email: [dt@cse.sn](mailto:dt@cse.sn)*

*URL : <http://www.cse.sn>*