

**COMPTE RENDU DE LA SESSION DE RESTITUTION
DE L'ATELIER DE PLANIFICATION STRATEGIQUE
Communauté Rurale de KEUR MADIABEL**

21 novembre 2005

Projet Financé par le CRDI

ABREVIATIONS ET ACRONYMES

APS	Atelier de Planification Stratégique
ASC	Association Sportive et Culturelle
AsCom	Assistant Communautaire
CADL	Centre d'Appui au Développement Local
CRDI	Centre de Recherche pour le Développement International
CSE	Centre de Suivi Ecologique
GL-GDRN	Gouvernance Locale et Gestion Décentralisée des Ressources Naturelles
GPF	Groupement de Promotion Féminine
GRN	Gestion des Ressources Naturelles
GTT	Groupe Technique de Travail
IDSV	Inspection Départementale des Services Vétérinaires
La CR	La Communauté Rurale
OCB	Organisation Communautaire de Base
ONG	Organisation Non Gouvernementale
PCR	Président de Communauté Rurale
SDDR	Service Départemental du Développement Rural
TDR	Termes de référence

SOMMAIRE

INTRODUCTION	6
1. METHODOLOGIE D'APPROCHE DE L'ATELIER.....	10
2. MISSION DU GTT	10
3. PRESENTATION DES COMPOSANTES DE LA SITUATION ACTUELLE	10
4. PRESENTATION DES AXES STRATEGIQUES	10
5. RAPPEL DES ENGAGEMENTS.....	11
6. PLANIFICATION DE LA MISE EN OEUVRE DES ACTIVITES DE L'AXE STRATEGIQUE PRIORITAIRE.....	12
ANNEXE.....	16

LISTE DES FIGURES

Figure 1 : Zone d'intervention	6
Figure 2 : CR cibles dans le département de Dagana.....	7
Figure 3 : CR cibles dans le département de Nioro du Rip.....	7
Figure 4 : Ouverture de l'atelier par les autorités locales	8
Figure 5 : Présentation des axes stratégiques	11
Figure 6 : Planification de la mise en oeuvre de l'axe stratégique prioritaire	12

LISTE DES TABLES

Tableau 1 : Planification de la mise en oeuvre des activités clefs identifiées dans l'axe stratégique prioritaire (Reboisement du milieu naturel).....	14
Tableau 2 : Planification de la mise en oeuvre des actions de renforcement de capacités identifiées dans l'axe stratégique prioritaire (Reboisement du milieu naturel)	15

INTRODUCTION

Le Projet Gouvernance Locale et Gestion Décentralisée des Ressources Naturelles vise à renforcer les capacités des élus locaux à prendre en charge les compétences transférées en matière d'Environnement et de Gestion des Ressources Naturelles.

Pour atteindre cet objectif, la stratégie adoptée par le Projet repose sur l'appui à des initiatives locales et l'assistance technique basée sur la demande exprimée par les acteurs locaux.

L'assistance que le Projet apporte aux collectivités locales couvre les domaines suivants :

- l'identification et la création des conditions d'un dialogue constructif entre les décideurs locaux et les membres des communautés locales ;
- la mise à la disposition des décideurs locaux et des membres des communautés d'outils appropriés d'aide à la prise de décision ;
- le renforcement des capacités des membres des communautés à prendre des initiatives, à exprimer leurs préoccupations et à se faire entendre des décideurs.

L'assistance du Projet est destinée aux communautés rurales, aux organes de ces collectivités (Conseils et administration), mais aussi aux organisations communautaires de base.

Le Projet couvre les départements de Nioro du Rip (région de Kaolack) et Dagana (région de Saint-Louis) (figure 1).

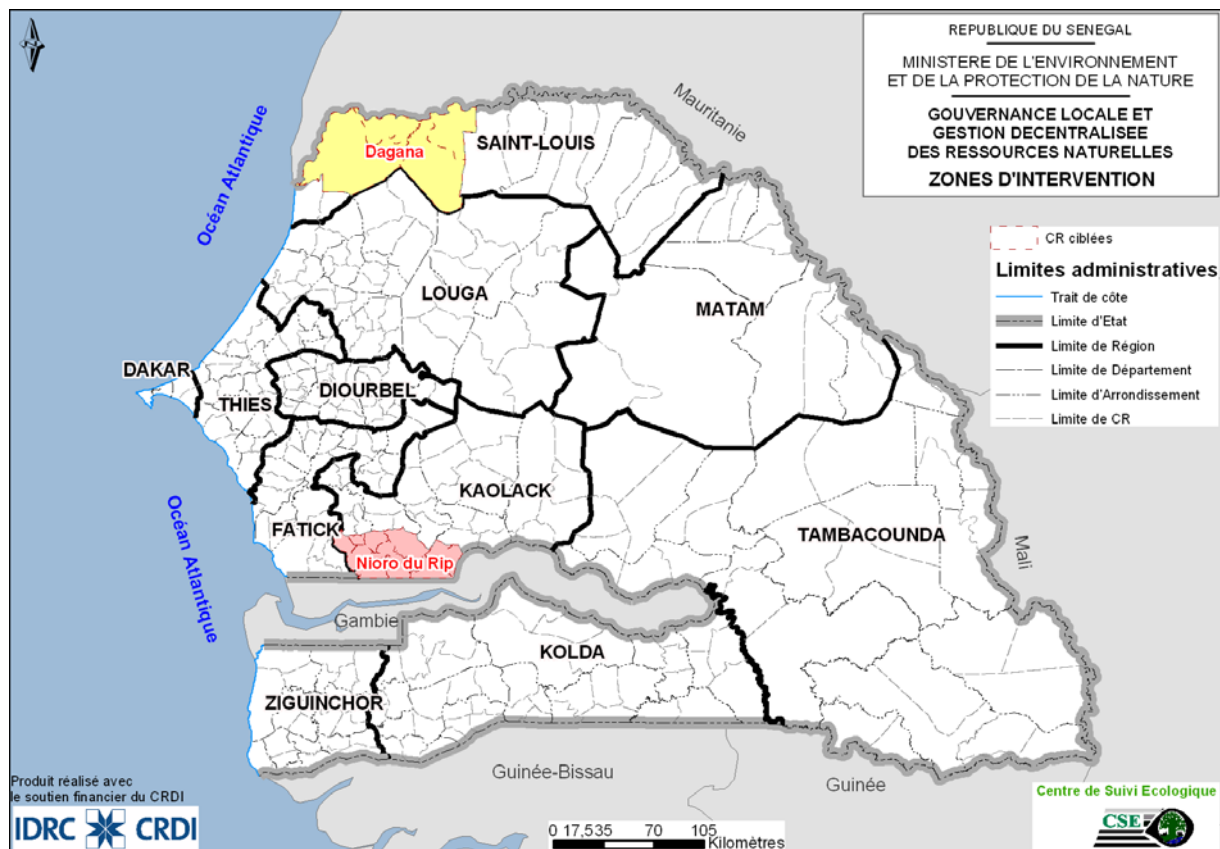


Figure 1 : Zone d'intervention

Dans le département de Dagana, toutes les 4 communautés rurales (CR) ont été retenues (figure 2).

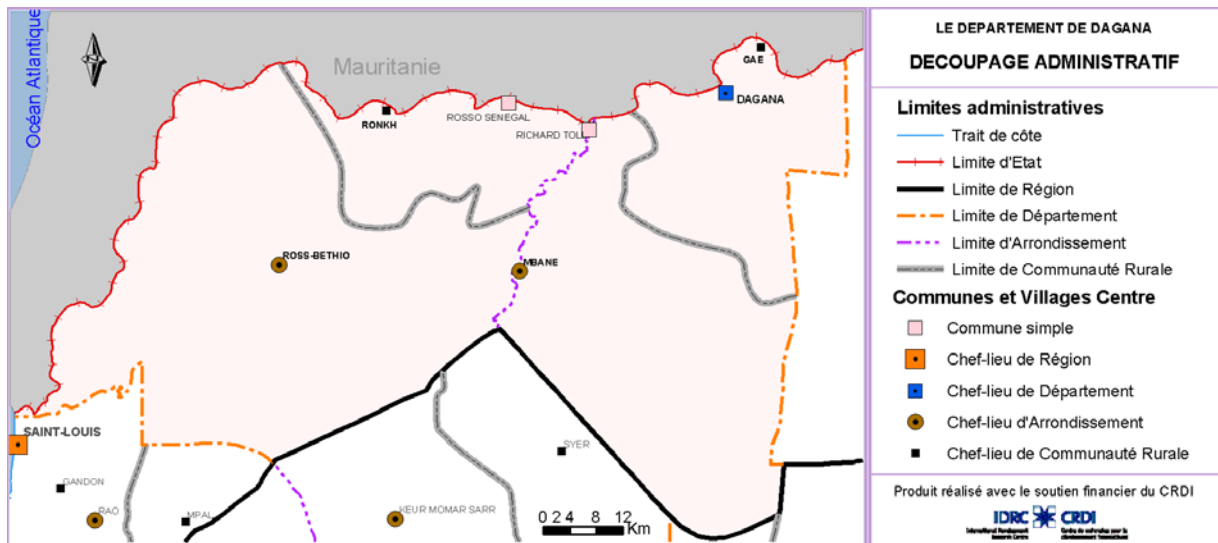


Figure 2 : CR cibles dans le département de Dagana

Dans le département de Nioro du Rip, toutes les 11 communautés rurales (CR) ont été retenues (figure 3).

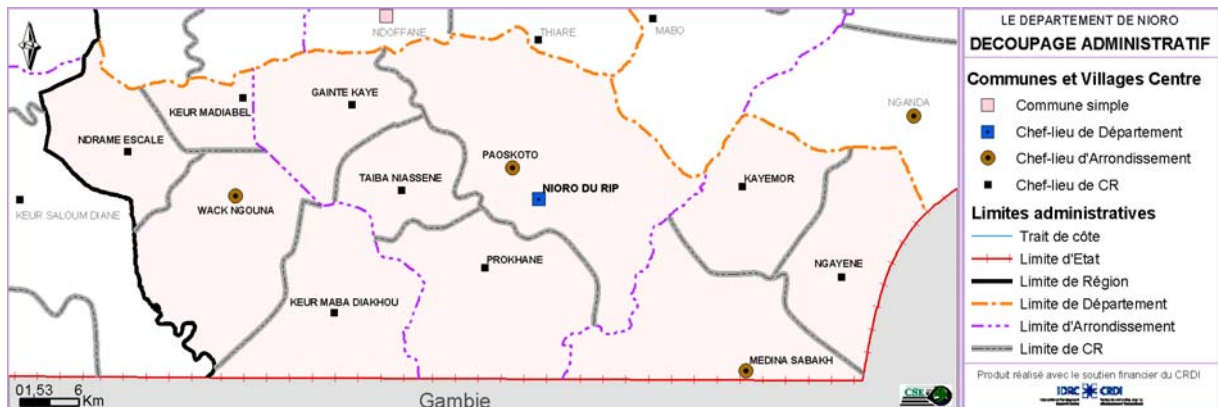


Figure 3 : CR cibles dans le département de Nioro du Rip

La première activité réalisée dans chacune de ces collectivités locales a consisté en l'organisation d'un atelier appelé «Atelier de Planification Stratégique» dans la période allant du 22 mai au 18 juin 2005.

Ces ateliers qui ont regroupé les représentants des différents acteurs de la CR (conseil rural, organisations communautaires de base, administration territoriale, services techniques) et de tous les partenaires avaient pour objectif de dégager un consensus sur les besoins en assistance technique et en formation des collectivités sur la base des actions prioritaires identifiées et retenues par les participants eux-mêmes.

A la fin de chaque atelier, un groupe de travail technique (GTT) avait été mis en place par la communauté. Composé de personnes compétentes dans les différents domaines des stratégies prioritaires retenues et choisies par leurs pairs, ce groupe a pour mission d'approfondir le travail de l'atelier, de formuler des besoins précis en formation et en assistance technique,

d'élaborer des termes de référence pour les prestataires éventuels et d'identifier les expertises locales susceptibles de leur fournir des services.

La première séance de travail entre l'équipe GL-GDRN et les membres du GTT de la CR de Keur Madiabel s'est tenue le 21 novembre 2005 sous la présidence d'un Conseiller (figure 4). Elle avait pour objectifs :

- la présentation de la mission du GTT et la désignation d'un coordonnateur ;
- la restitution du rapport de l'APS ;
- la planification de l'exécution des activités définies dans l'axe stratégique identifié comme prioritaire par les populations, à savoir le *reboisement du milieu naturel*.



Figure 4 : Ouverture de l'atelier par les autorités locales

Sur les douze (12) membres du GTT, dix (10) étaient présents dont deux (2) femmes. Il convient également de souligner la participation effective des représentants de l'administration, des services techniques déconcentrés et des ONG/Projets (voir annexe).

PROGRAMME DE L'ATELIER

1. SEANCE D'OUVERTURE

- Mots de bienvenue des autorités administratives et locales
- Note introductive du représentant du CSE
- Présentation des objectifs de l'atelier
- Déroulement de l'atelier

2. PRESENTATION DE LA MISSION DU GTT

3. RESTITUTION

- Situation actuelle de la CR
 - o Présentation des atouts et potentialités de la CR
 - o Présentation des réalisations récentes (2 à 3 ans) en matière d'environnement et de GRN dans la CR
 - o Présentation des changements majeurs observés dans la CR au cours des 3 dernières années
 - o Présentation des défis et obstacles rencontrés dans la GRN
 - o Discussions
- Présentation et discussion des quatre (4) axes stratégiques élaborés lors des APS
- Rappel des engagements pris par le Conseil Rural et les OCB à la suite des attentes exprimées par les uns et les autres lors des APS

4. PLANIFICATION DES ACTIVITES DEFINIES DANS L'AXE STRATEGIQUE PRIORITAIRE

- Identification précise des acteurs clefs pour chaque activité
- Définition du rôle à jouer par chaque acteur
- Identification de la période la plus appropriée pour l'exécution de chaque tâche
- Analyse selon le genre de la répartition des bénéfices tirés de chaque action

1. METHODOLOGIE D'APPROCHE DE L'ATELIER

- COLLECTIVITES LOCALES – Laisser s'exprimer l'expertise locale
- PLANIFICATION STRATEGIQUE – Activités les plus importantes et les plus réalisables
- DIFFERENTS INTERVENANTS – Collectivités locales, Organisations communautaires, Représentants des services techniques de l'Etat, ONG et secteur privé
- ORIENTATION CONSENSUELLE – Avancer ensemble
- FOCUS SUR LES RESULTATS – Documentation des activités de l'atelier
- PARTENARIAT – Collectivités locales et GL-GDRN travaillent en partenariat pour une meilleure prise en charge des compétences transférées en matière d'Environnement et de GRN

2. MISSION DU GTT

Avant de commencer la restitution, l'équipe du projet a présenté aux participants (figure 5) la mission du GTT :

- approfondir le travail de l'atelier ;
- formuler des besoins précis en formation et en assistance technique ;
- élaborer des termes de référence pour les prestataires éventuels ;
- identifier les expertises locales susceptibles de leur fournir des services.

3. PRESENTATION DES COMPOSANTES DE LA SITUATION ACTUELLE

Les quatre (4) composantes de la situation actuelle ont été présentées aux participants en français et en langue nationale. A la fin de cette présentation, le débat a été ouvert pour recueillir les observations des participants.

Dans les discussions qui ont suivi, les participants ont fait ressortir les problèmes liés à l'inexistence de carrière dans la CR. Les populations prélèvent le sable sur les pistes, ce qui aggrave le phénomène de l'érosion hydrique.

Des efforts sont faits en matière de GRN avec le recrutement, pour les mises en défens, d'un surveillant doté d'un vélo et payé 25 000 FCFA par mois. Des conventions locales sur la GRN sont en cours de finalisation. Tout cela traduit une prise de conscience réelle dans la CR par rapport à cette question. Tout cela pourrait être renforcé par un appui plus important des services forestiers au conseil rural.

4. PRESENTATION DES AXES STRATEGIQUES

Les quatre (4) axes stratégiques élaborés lors des APS ont fait l'objet d'une présentation détaillée (figure 5) suivie d'échanges sur les activités, les rôles et responsabilités, ainsi que les besoins en renforcement des capacités.

Dans l'axe stratégique n°1 (Reboisement du milieu naturel) il a été proposé d'ajouter les espèces médicinales à la proposition clef concernant la plantation d'arbres fruitiers. Les participants ont également considéré que le conseil rural avait pour rôle premier de *délibérer* pour le périmètre de reboisement. La liste des partenaires s'est enrichie de GL-GDRN.

Partout où il était question d'appui matériel du conseil rural, les participants ont considéré qu'un appui matériel était plus probable.

Dans l'axe stratégique n°3 (Sensibilisation des populations), la proposition clef intitulée *encourager la rotation des cultures* a été supprimée puisque la pratique est déjà courante.

Les besoins en formation et renforcement de capacité dans l'axe stratégique n°4 (Organisation des populations) ont été reformulé en terme d'*appui à l'organisation*.



Figure 5 : Présentation des axes stratégiques

5. RAPPEL DES ENGAGEMENTS

Les engagements pris par les élus et les OCB lors des APS ont été rappelés aux participants. L'objectif était d'amener chaque partie, plus de quatre (4) mois après, à s'interroger sur les avancées réalisées.

6. PLANIFICATION DE LA MISE EN OEUVRE DES ACTIVITES DE L'AXE STRATEGIQUE PRIORITAIRE

La dernière activité de l'atelier de restitution a consisté à planifier (figure 6) la mise en œuvre des activités clefs identifiées dans l'axe stratégique prioritaire (Axe stratégique n°1 : Reboisement du milieu naturel).

Pour chaque activité, les acteurs ont été identifiés de manière précise (Conseil Rural, services administratifs et techniques, OCB, partenaires au développement) ainsi que leurs rôles et la période de réalisation la plus opportune. En plus, une analyse des bénéficiaires selon le genre a été réalisée. Cette analyse a pour objectif de déterminer dans quelle mesure les activités prévues vont impacter les différentes catégories sociales. Ce bénéfice se mesure surtout à travers les retombées en termes d'expertise et de savoir faire. Dans la mise en œuvre de ces activités, l'équipe du projet tentera de corriger les éventuelles discriminations de genre mises en évidence à travers cet exercice.

Les propositions clef ayant été formulées par les populations elles mêmes avec comme consigne, entre autres, de privilégier les actions d'intérêt communautaire s'appuyant en priorité sur les ressources locales, le GTT a été mandaté pour compléter le tableau 1 en identifiant pour chaque activité les moyens nécessaires. Il pourra recourir au besoin à l'appui des services techniques et du Conseil Rural. La collectivité locale, dans toutes ses composantes (Conseil Rural, OCB, services techniques et administratifs), devra également déterminer les moyens qu'elle est en mesure de mobiliser, aussi bien en termes d'idées, que de mobilisation, d'investissement humain et d'apport financier. Les membres du GTT ont désigné en leur sein un coordonnateur pour animer les activités du groupe.

RESTITUTION
ATELIER DE PLANIFICATION STRATEGIQUE
COMMUNAUTE RURALE
DE KEUR MADIABEL

COMMUNAUTE RURALE DE KEUR MADIABEL PLANIFICATION DES ACTIVITES DE L'AXE STRATEGIQUE N°1 Reboisement du milieu naturel									
PROPOSITIONS CLEF	ACTIVITES	ACTEURS	ROLES	BENEFICIAIRES		MOYENS		Objet	COUTS
				HOMMES	FEMMES	Objet	COUTS		
				J A S J A S	J A S J A S	Localite	Actes		
	Formation en techniques de reboisement	OCB, PAPPE, PLAN	CADL, Club Environ	J A S J A S	J A S J A S				
	Formation en technique de papandre	OCB, Club Environ, FBR							

J : Junior A : Adulte S : Senior

DET MADIABE

Figure 6 : Planification de la mise en oeuvre de l'axe stratégique prioritaire

Concernant les exécutants éventuels des actions de renforcement de capacité (tableau2), la priorité sera donnée à l'expertise locale dans tous les domaines. A chaque fois que de besoin, l'équipe de GL-GDRN travaillera avec le GTT pour définir les TDR et vérifier si l'expertise existe dans la CR ou dans le département, avant de considérer les possibilités au niveau régional ou national. L'équipe du projet mènera un travail d'investigation en relation avec les autres partenaires et les services techniques pour préciser les moyens nécessaires à la mise en œuvre de chaque action. Le GTT a été invité, au nom de la collectivité locale, à adresser un courrier à tous les acteurs identifiés afin de les informer et de les inviter à coopérer.

Tableau 1 : Planification de la mise en oeuvre des activités clefs identifiées dans l'axe stratégique prioritaire (Reboisement du milieu naturel)

	Activités	Acteurs impliqués	Rôles	Période	Retombées immédiates						Moyens			
					H			F			Objet	Coût		
					J	A	S	J	A	S		L	Ac	Au
P R O P O S I T I O N S C L E F S	Réaliser des périmètres de reboisement	1. Conseil Rural	1.1. Délibération des zones à reboiser	1.1. Mars-avril	*	*	*	*	*	*				
			1.2. Appui matériel	1.2. Mai-juin	***	**	*	***	**	*				
		2. Eaux et Forêts, IDEN et CADL	2.1. Appui matériel et technique	2.1. Mai-juin	***	**	*	***	**	*				
	2.2. Investissement humain		2.2. Permanent	***			***							
	3. OCB	3. Investissement humain	3. Mai-août	***	**	*	***	**	*					
	Eriger une nouvelle forêt communautaire	1. Conseil Rural	1.1. Délibération	1.1. Mars-avril	*	*	*	*	*	*				
			1.2. Appui matériel	1.2. Mai-juin	***	**	*							
			1.3. Matérialisation (panneau)	1.3. Mai-juin	***	**	*							
	2. Eaux et Forêts	2. Appui matériel et technique	2. Mai	***	**	*								
		3. Investissement humain	3. Permanent	***	**	*	**	*						
	Réaliser des haies vives	1. Conseil Rural 2. Eaux et Forêts	1. Appui matériel	1. Mai-juin	***	**	*	***	**	*				
			2.1. Dons de produits phytosanitaires, de plants et de bouture	2.1. Mai-juin	***	**	*	***	**	*				
2.2. Appui matériel et technique			2.2. Mai-juin	***	**	*	***	**	*					
3. OCB	3. Investissement humain	3. Juillet-août	***	**	*	***	**	*						
Planter des arbres fruitiers et des espèces médicinales	1. Conseil Rural	1.1. Délibération des zones à reboiser	1.1. Mars-avril	*	*	*	*	*	*					
		1.2. Appui matériel	1.2. Mai-juin	***	**	*	***	**	*					
	2. Eaux et Forêts, IDEN et CADL	2.1. Appui matériel et technique	2.1. Mai-juin	***	**	*	***	**	*					
2.2. Investissement humain		2.2. Permanent	***			***								
3. OCB	3. Investissement humain	3. Mai-août	***	**	*	***	**	*						

J : Junior

A : Adulte

S : Senior

L : Location

Ac : Achat

Au : Autres

CR : Conseil Rural

* Faibles

** Moyennement importantes

*** Importantes

Tableau 2 : Planification de la mise en oeuvre des actions de renforcement de capacités identifiées dans l'axe stratégique prioritaire (Reboisement du milieu naturel)

	Activités	Acteurs impliqués	Exécutants	Période	Retombées immédiates						Moyens			
					H			F			Objet	Coût		
					J	A	S	J	A	S		L	Ac	Au
R E N F O R C E M E N T	Formation en technique de reboisement (régénération assistée)	GL-GDRN, PAPEL, PLAN	- CADL - Club Environnement		***	*	*	**	*	*				
D E C A P A C I T E S	Formation en technique de compostage	GL-GDRN, PAPEL, PLAN	- CADL - Club Environnement - SDDR		**	***	*	*	**	*				

J : Junior

A : Adulte

S : Senior

L : Location

Ac : Achat

Au : Autres

CR : Conseil Rural

* Faibles

** Moyennement importantes

*** Importantes

ANNEXE

LISTE DES PARTICIPANTS ET DES FACILITATEURS

PARTICIPANTS

N°	Nom et Prénoms	Fonction /Structure	Village	Contact1	Contact2
<i>GTT</i>					
1	BA Seyni	Directeur Relais	Keur Madiabel	659 21 37	
2	CISSE Khady	GPF	Keur Mandongo	570 56 96	
3	DIAGO Matar	Chef de village	Ndiago 2	656 98 33	
4	DIOP El Malick	Animateur communautaire	Keur Madiabel		
5	KEBE Amath	Enseignant	Keur Madiabel	527 88 15	
6	KEBE Moustapha	Animateur PLAN	Keur Madiabel	944 74 05	
7	KONTE Omar	Club Environnement	Keur Mandongo	570 56 96	
8	<u>NDIAYE Insa</u> *	Vice Président CPD	Keur Madiabel	632 86 22	936 53 94
9	NDIAYE Rokhy	Conseillère	Keur Madiabel		
10	THIAM Amath	Conseiller	Keur Madiabel	936 53 94	
<i>CONSEIL RURAL</i>					
11	DIASSE Omar	AsCom	Keur Madiabel		
12	DIOP Aliou	Conseiller	Keur Madiabel	944 74 26	
13	THIAM Amath Khady	Conseiller	Keur Madiabel	659 79 36	
<i>SERVICES ADMINISTRATIFS ET TECHNIQUES</i>					
14	DIOUF El Hadj	SDDR	Nioro		944 31 20
15	LO Cheikh Tidiane	Eaux et Forêts	Nioro		944 31 24
16	TOURE Malick	IDSV	Nioro		944 31 19
<i>AUTRES</i>					
17	KEBE Moussa	ASUFOR	Keur Madiabel	527 88 15	
18	THIAM Pathé	Environnementaliste	Keur Madiabel	609 08 21	

* : Coordonnateur

FACILITATEURS

N°	Prénoms et Nom
1	NDIAYE Déthié Soumaré
2	FAYE Abdoulaye
3	TANDIAN Hadiya
4	SALL Aïssata Boubou



REPUBLIQUE DU SENEGAL

**MINISTERE DE L'ENVIRONNEMENT
ET DE LA PROTECTION DE LA NATURE**



Centre de Suivi Ecologique



CENTRE DE SUIVI ECOLOGIQUE

Rue Léon Gontran Damas, Fann-Résidence

BP 15532 Dakar Fann, Sénégal

Tél: 221 825 80 66 - 221 825 80 67

Fax : 221 825 81 68

Email: dt@cse.sn

URL : <http://www.cse.sn>