

Contribution au bulletin du GTP (Groupe de Travail Pluridisciplinaire) et au Système d'Alerte Précoce (SAP)

Suivi de la croissance de la végétation

Bulletin de la troisième décade du mois de juillet 2016

N° 05 Juillet 2016

1. Indice de Végétation (NDVI : *Normalized Difference Vegetation Index*)

A la troisième décade du mois de juillet 2016, les valeurs d'indice de végétation (NDVI: *Normalized Difference Vegetation Index*) continuent d'augmenter dans le bassin arachidier et la zone sylvo-pastorale. Il en est de même au Sénégal oriental et en Casamance où les l'effet des nuages minimisent les valeurs NDVI (Figure 1c).

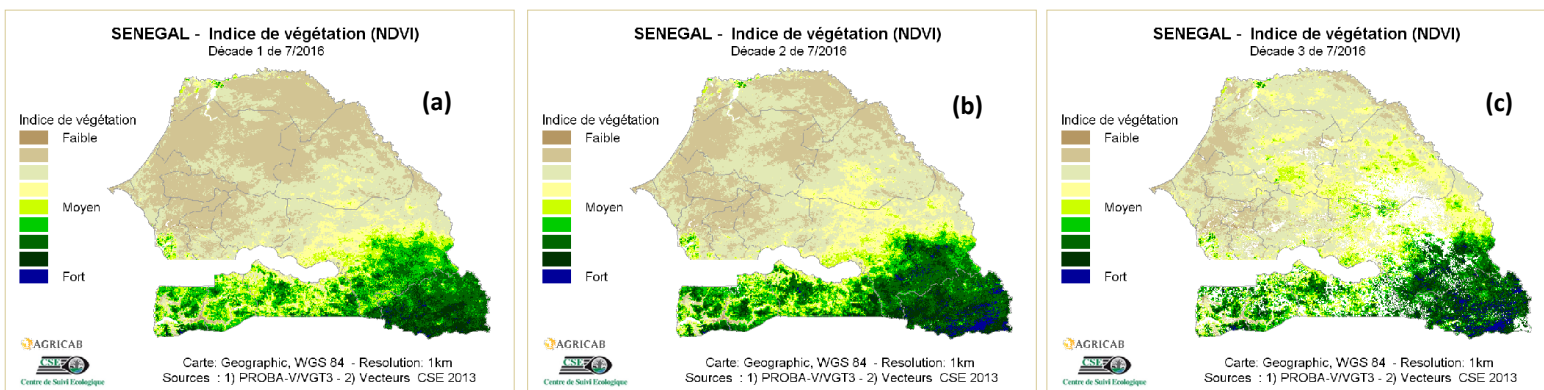


Figure 1 : NDVI (*Normalized Difference Vegetation Index*) de la première (a), deuxième (b) et troisième © décade du mois juillet 2016

2. Anomalies de croissance de la végétation

A la troisième décade du mois de juillet 2016, l'analyse du *Vegetation Condition Index* (VCI) montre que les conditions de croissance de la végétation sont favorables au Sénégal oriental, en Casamance et dans la zone sylvo-pastorale même si l'effet des nuages semble contrarier cette tendance dans plusieurs localités (Figure 2a). Au niveau du bassin arachidier, les valeurs de VCI restent encore faibles.

En comparaison avec l'année 2015, les conditions de croissance de la végétation, à ce stade, dans la zone sylvo-pastorale et le bassin arachidier sont meilleures pour l'année 2016 (Figure 2a). La situation des cultures et du tapis herbacé est donc rassurante pour le moment compte tenu des bons résultats enregistrés en 2015 et qui sont jusqu'à ce stade dépassés en 2016 (Figure 2a versus Figure 2b).

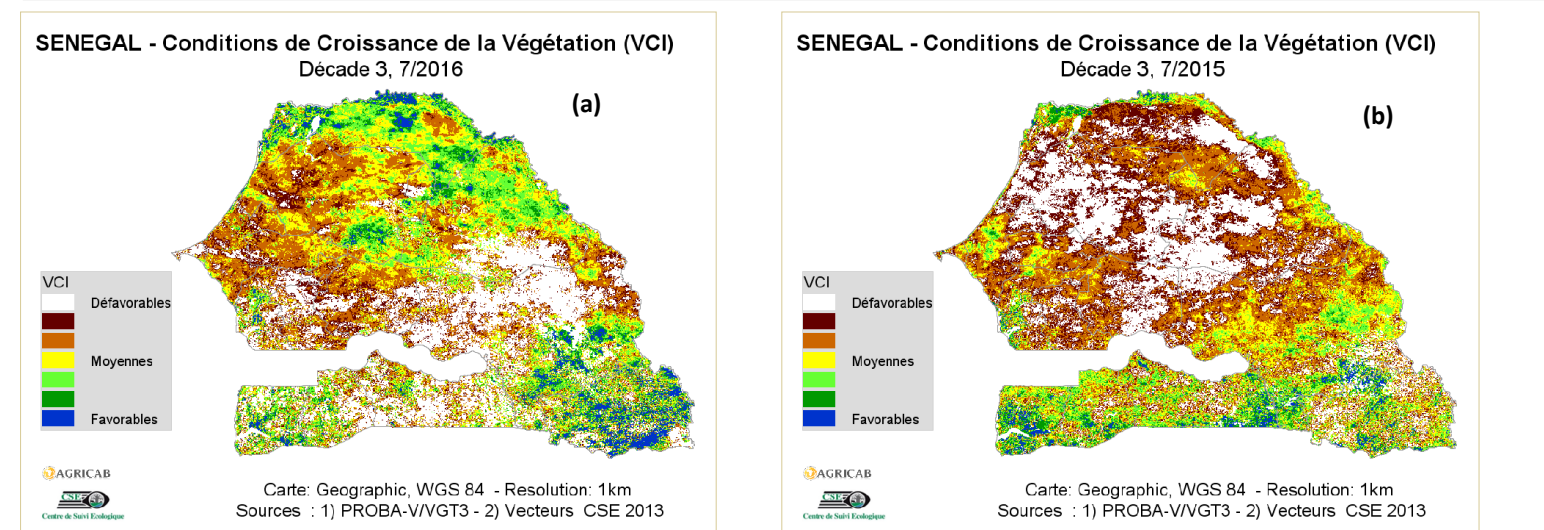


Figure 2 : *Vegetation Condition Index* (VCI) à la troisième décade du mois juillet des années 2016 (a) et 2015 (b)