

Contribution au bulletin du Groupe de Travail Pluridisciplinaire (GTP) et au Système d'Alerte Précoce (SAP)

Suivi de la croissance de la végétation

Bulletin de la troisième décade du mois d'août 2016

N° 08 Août 2016

1. Indice de Végétation (NDVI : Normalized Difference Vegetation Index)

A la troisième décade du mois d'août 2016, l'installation de la végétation se poursuit toujours dans le bassin arachidier avec des valeurs de NDVI supérieures à la moyenne 1999-2015 dans certaines localités comme le département de Bambey (Figure 1a, b : encadré bleu et Figure 2a). Une augmentation des valeurs du NDVI est également observée dans la zone sylvo-pastorale, au Sénégal oriental et en Casamance comparée la décade précédente. Des valeurs exceptionnelles de NDVI, inférieures au minimum historique, sont observées au niveau du Bassin arachidier dans le département de Guinguiné (Figure 1a, b : encadré rouge et Figure 2b).

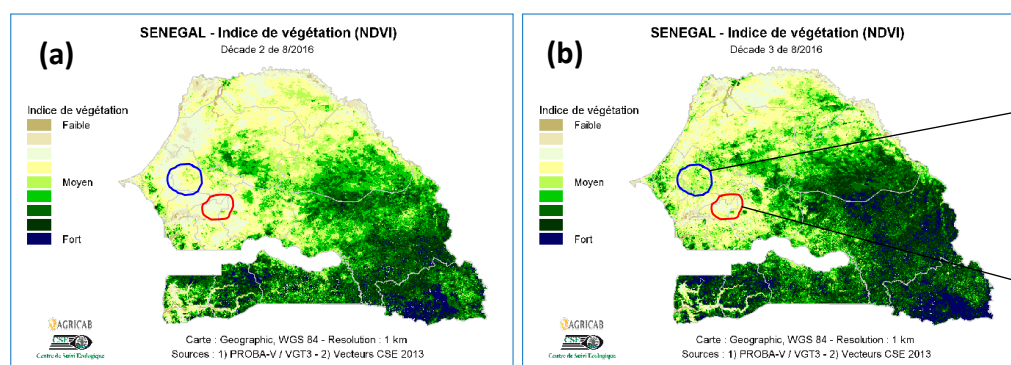


Figure 1 : NDVI (Normalized Difference Vegetation Index) de (a) la deuxième et (b) la troisième décade du mois d'août 2016

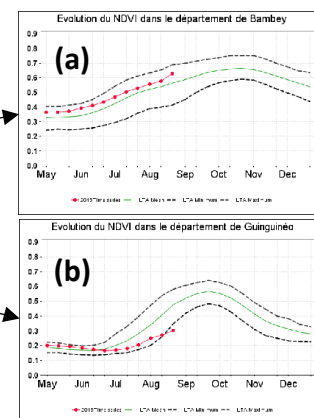


Figure 2 : Profil du NDVI (Normalized Difference Vegetation Index) dans les départements de (a) Bambey et (b) Guinguiné

2. Anomalies de croissance de la végétation

A la troisième décade du mois d'août 2016 (Figure 3b), l'analyse du *Vegetation Condition Index* (VCI) montre que les conditions de croissance de la végétation restent favorables au sud-est de la zone Sylvo-pastorale, au Sénégal Oriental et en Casamance. Certaines poches défavorables sont observées dans la partie nord du département de Linguère.

Comparées à la décade précédente (Figure 3a), les conditions de croissance de la troisième décade d'août se sont nettement améliorées dans la partie nord du Bassin arachidier (encadré bleu) alors des conditions défavorables persistent vers le sud notamment dans le département de Kaolack (encadré rouge). Les conditions favorables notées dans le nord du Bassin arachidier peuvent être expliquées par les fortes pluies reçues dans cette zone au cours de la dernière décade du mois d'août 2016 (Figure 3c).

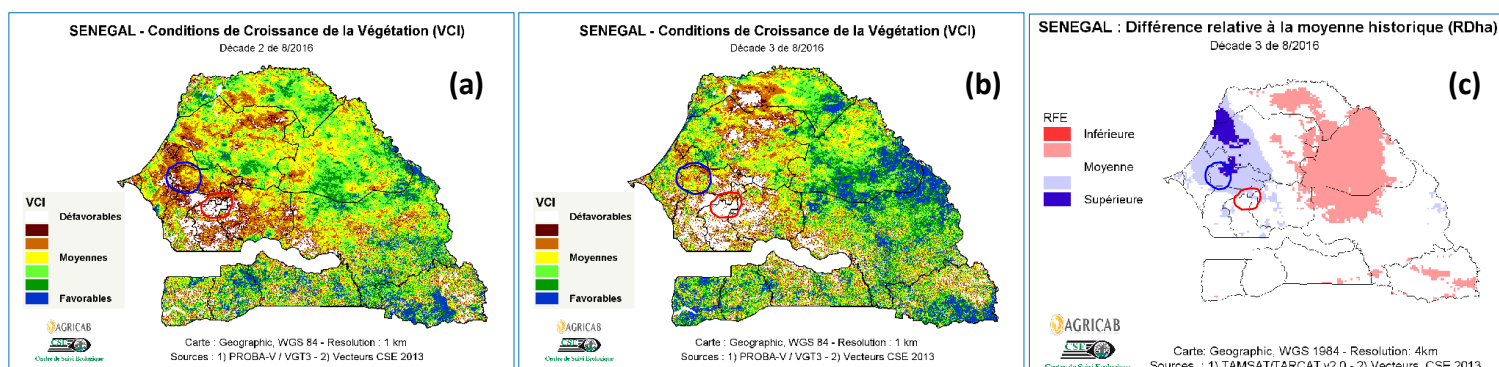


Figure 3 : *Vegetation Condition Index* (VCI) de (a) la deuxième, (b) la troisième décade du mois d'août 2016 ainsi que (c) la différence relative des quantités de pluies (RFE TAMSAT) de la troisième décade d'août 2016 par rapport à la moyenne historique 1999-2015.