

Contribution au bulletin du Groupe de Travail Pluridisciplinaire (GTP) et au Système d'Alerte Précoce (SAP)

Suivi de la croissance de la végétation

Bulletin de la première décade du mois d'août 2016

N° 06 Août 2016

1. Indice de Végétation (NDVI : *Normalized Difference Vegetation Index*)

A la première décade du mois de d'août 2016, l'installation de la végétation se poursuit dans le bassin arachidier, en particulier au niveau des régions de Kaffrine, Diourbel et Louga. Des valeurs nettement plus élevées du NDVI sont également observées dans la zone sylvo-pastorale, au Sénégal oriental et en Casamance comparées à celles notées lors des deux décades précédentes (Figure 1a, 1b).

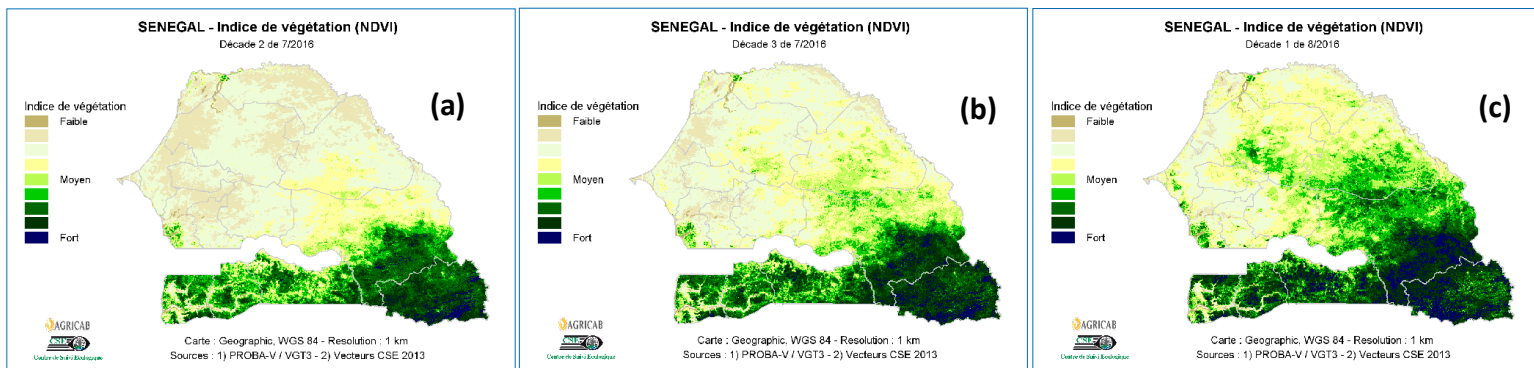


Figure 1 : NDVI (*Normalized Difference Vegetation Index*) de (a) la deuxième et (b) la troisième décade du mois juillet ainsi que (c) la première décade du mois d'août 2016

2. Anomalies de croissance de la végétation

A la première décade du mois d'août 2016 (Figure 2b), l'analyse du *Vegetation Condition Index* (VCI) montre une nette amélioration des conditions de croissance de la végétation au niveau du Sénégal oriental, en Casamance et dans la zone sylvo-pastorale, comparées aux conditions de la décade précédente (Figure 2a). Même si des conditions favorables sont également notées dans les parties nord et est du Bassin arachidier, les valeurs du VCI restent encore faibles dans les parties centre et sud de cette zone agro-écologique.

En comparaison avec les conditions de croissance de la première décade d'août de l'année 2015 (Figure 2c), les conditions de croissance de la végétation sont meilleures pour l'année 2016 dans la quasi-totalité du territoire national, à l'exception de certaines contrées du bassin arachidier. Au vu des conditions de croissance favorables à cette période de la saison 2016, la situation des cultures et du tapis herbacé est rassurante. Cette situation pourrait même connaître une nette amélioration dans les décades à venir compte tenu des pluies enregistrées ces derniers jours dans la partie ouest du pays où elles se faisaient rare depuis le début de la saison.

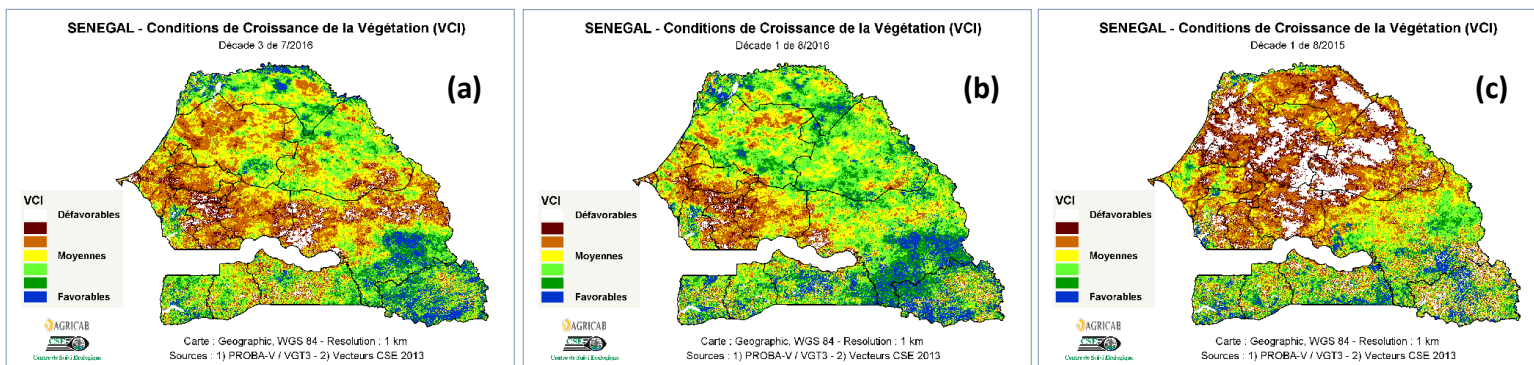


Figure 2 : *Vegetation Condition Index* (VCI) de (a) la troisième décade du mois Juillet et (b) de la première décade du mois d'août 2016, ainsi que (c) celui de la première décade du mois d'août de l'année 2015.