

1. Indice de Végétation (NDVI : Normalized Difference Vegetation Index)

A la première décennie du mois d'octobre 2022, il est noté une diminution des valeurs du NDVI sur l'étendue du territoire national après les maximales enregistrées à la 3ème décennie de septembre (Figures 1a, 1b et 1c). Cette baisse est plus marquée au nord et centre du pays et s'explique par la phase de senescence des végétaux et le début des récoltes de certaines spéculations.

De plus, l'analyse des profils NDVI confirme la décroissance de la végétation durant cette décennie, avec une tendance globale qui avoisine la moyenne historique (1999-2021) pour la plus part des départements (Figures 2a, 2b et 2c). L'analyse fine montre que pour les départements du sud (exemple Tambacounda), les profils NDVI en 2022 se superposent à la moyenne historique alors que pour les départements du centre et du nord (exemple Kaffrine, Linguère) la phase de croissance maximale est plus courte que celle de la moyenne historique ce qui peut avoir des impacts sur les rendements notamment agricoles.

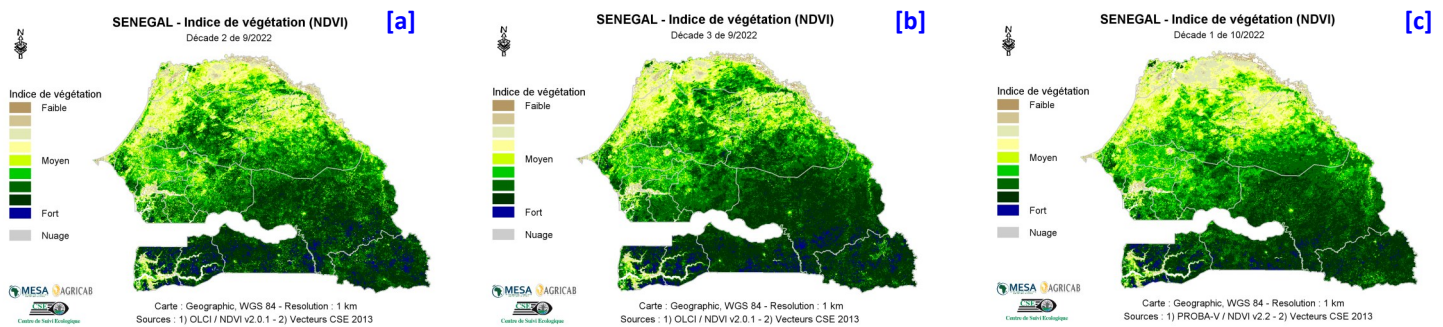


Figure 1 : Cartes du NDVI de (a) la deuxième, (b) la troisième décades du mois de septembre et (c) la première décennie du mois d'octobre 2022

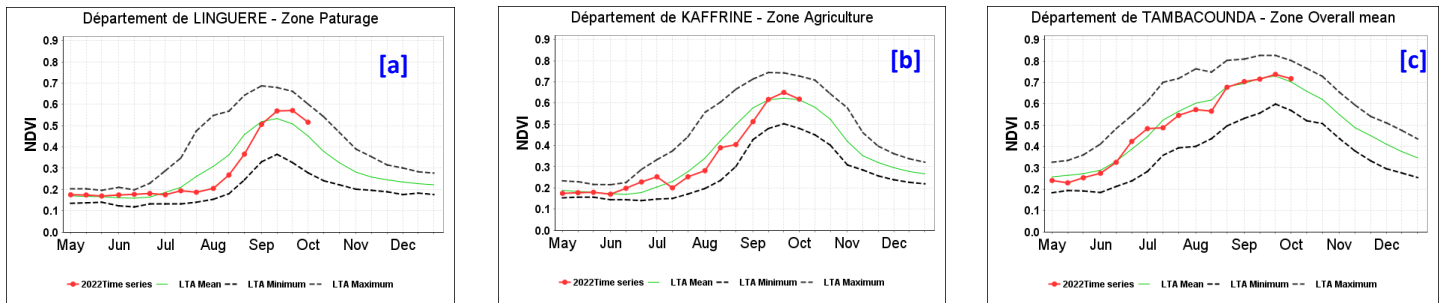


Figure 2 : Profil du NDVI à la première décennie du mois d'octobre 2022 des départements de (a) Linguère, (b) Kaffrine, et (c) Tambacounda (courbe rouge), en comparaison avec ceux des valeurs moyennes (courbe verte) et minimum et maximum (courbes discontinues noires) de la série historique 1999-2021

2. Anomalies de croissance de la végétation (VCI: Vegetation Condition Index)

L'analyse du *Vegetation Condition Index* (VCI) montre que les conditions de croissance de la végétation à la première décennie du mois d'octobre 2022 commencent à se dégrader sur l'étendue du territoire national particulièrement dans les zones agro sylvo pastorales du Ferlo, de la vallée du fleuve Sénégal et une partie du bassin arachidier (Figures 3a, 3b et 3c). Elles s'améliorent au niveau des départements de Kounghoul, Koumpentoum, une partie de Tambacounda et de Malem Hodar.

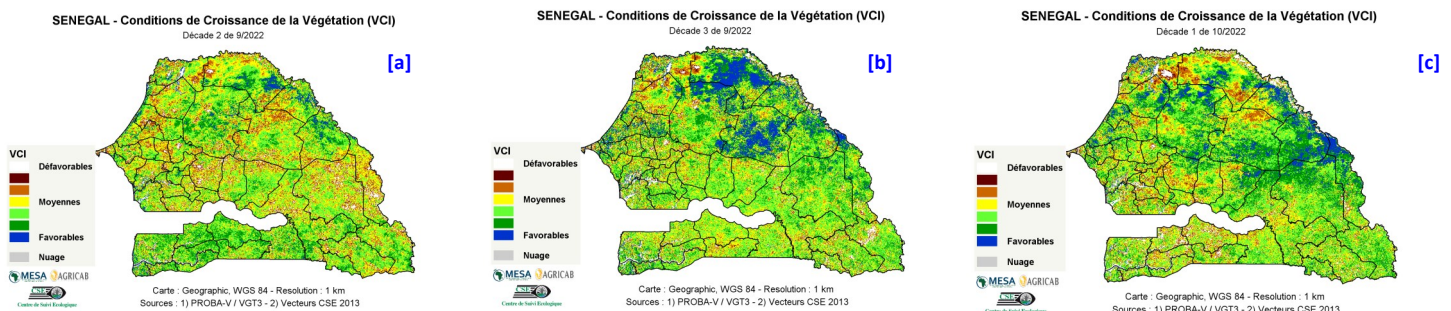


Figure 3 : Cartes du VCI de (a) la deuxième, (b) la troisième décades du mois de septembre et (c) la première décennie du mois d'octobre 2022