

1. Indice de Végétation (NDVI : Normalized Difference Vegetation Index)

A la troisième décennie du mois d'octobre 2022, les valeurs NDVI sont assez similaires à celles de la décennie précédente (Figures 1a, 1b et 1c) avec la phase de sénescence de la végétation qui se poursuit et des valeurs du NDVI qui vont de fortes à faibles. Les pluies enregistrées dans les régions de Louga, Thiès, et Matam ont permis aux dernières vagues de semis de boucler leur cycle. Cependant, ces pluies pourraient engendrer des pertes post récoltes et dégrader la qualité des pâturages.

De plus, l'analyse des profils NDVI montre une tendance globale qui avoisine la moyenne historique (1999-2021) et confirme la poursuite de la phase de sénescence de la végétation avec une activité chlorophyllienne particulièrement dans les départements où des pluies ont été enregistrées comme Linguère et Matam (Figures 2a, 2b et 2c).

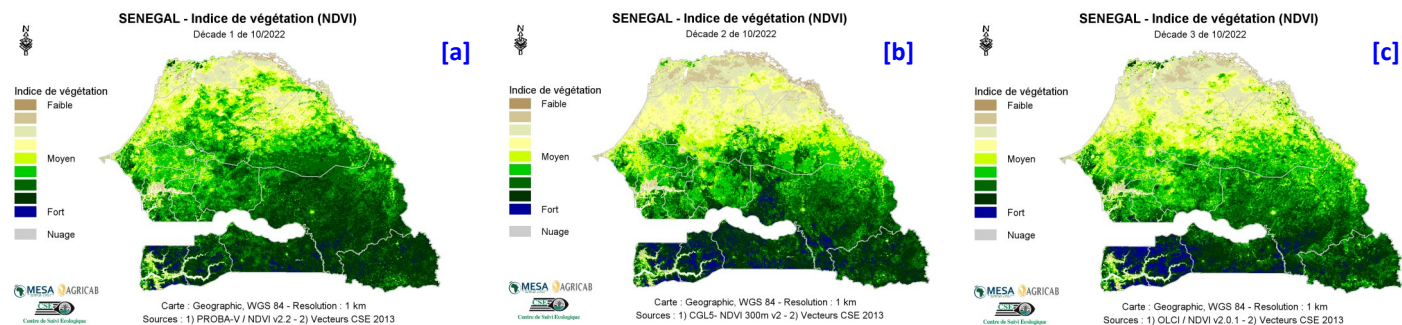


Figure 1 : Cartes du NDVI de (a) la première, (b) la deuxième et (c) la troisième décades du mois d'octobre 2022

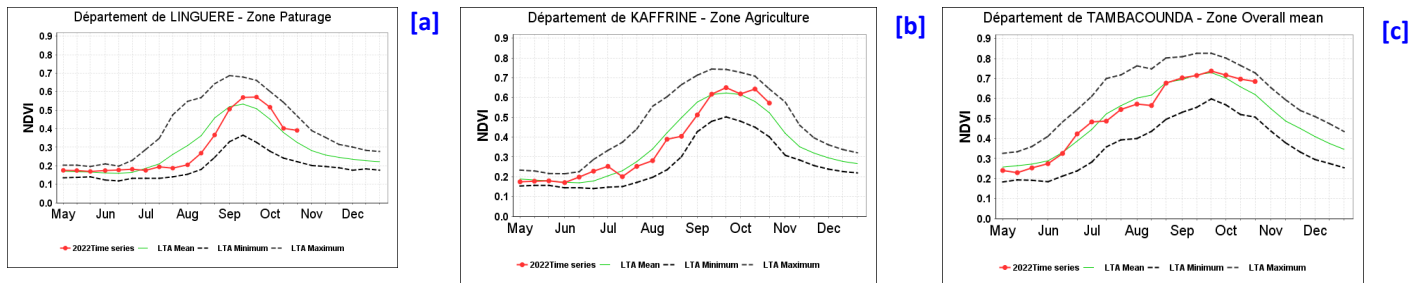


Figure 2 : Profil du NDVI à la troisième décennie du mois d'octobre 2022 des départements de (a) Linguère, (b) Kaffrine et (c) Tambacounda (courbe rouge), en comparaison avec ceux des valeurs moyennes (courbe verte) et minimum et maximum (courbes discontinues noires) de la série historique 1999-2021

2. Anomalies de croissance de la végétation (VCI: Vegetation Condition Index)

L'analyse du *Vegetation Condition Index* (VCI) à la troisième décennie du mois d'octobre 2022 montre des conditions de croissance de la végétation favorables particulièrement au centre et à l'est du pays notamment dans les départements de Matam, Kanel, Ranérou, Kaffrine, Fatick, Kaolack, Kounghoul, Koumpentoum, Thiès, Diourbel et une partie de Tambacounda (Figures 3a, 3b et 3c). Ce qui permettrait au dernier semis de boucler leur cycle. Toutefois, les conditions de croissance de la végétation restent défavorables à moyennes dans la vallée du fleuve Sénégal et une partie du département de Linguère.

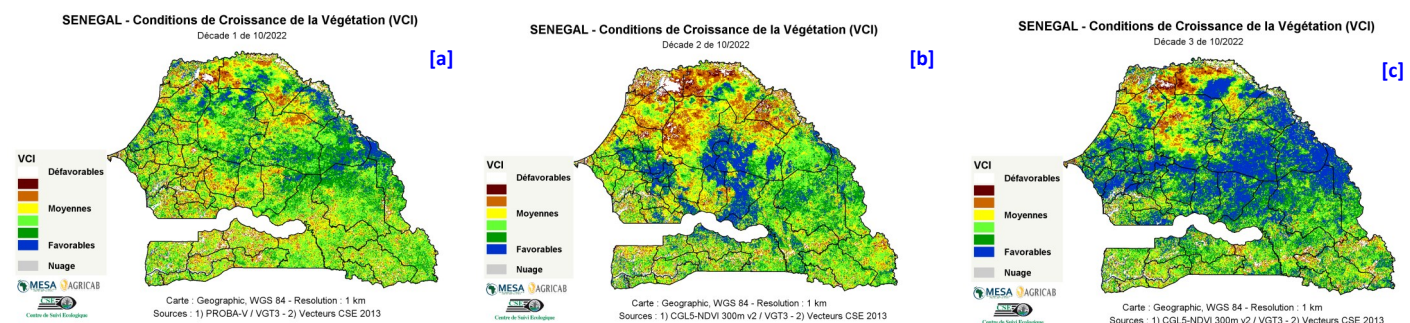


Figure 3 : Cartes du VCI de (a) la première, (b) la deuxième et (c) la troisième décades du mois d'octobre 2022