

1. Indice de Végétation (NDVI : Normalized Difference Vegetation Index)

Durant la première décade du mois de juin, l'installation de la végétation est timide sur la majeure partie du territoire national avec des valeurs de NDVI qui sont faibles à moyennes (Figures 1a, 1b et 1c). Cependant, ces valeurs sont relativement plus élevées que celles de l'année 2021, à la même période dans les régions de Ziguinchor et de Sédhiou (Figures 1d, 1e et 1f). Cette situation pourrait être expliquée par les événements pluviométriques observés dans ces régions.

Les conditions pluviométriques de cette décade se sont nettement améliorées au centre et dans la moitié sud du pays marquant le démarrage de la saison des pluies dans la quasi totalité du territoire national (Figure 2a et 2b).

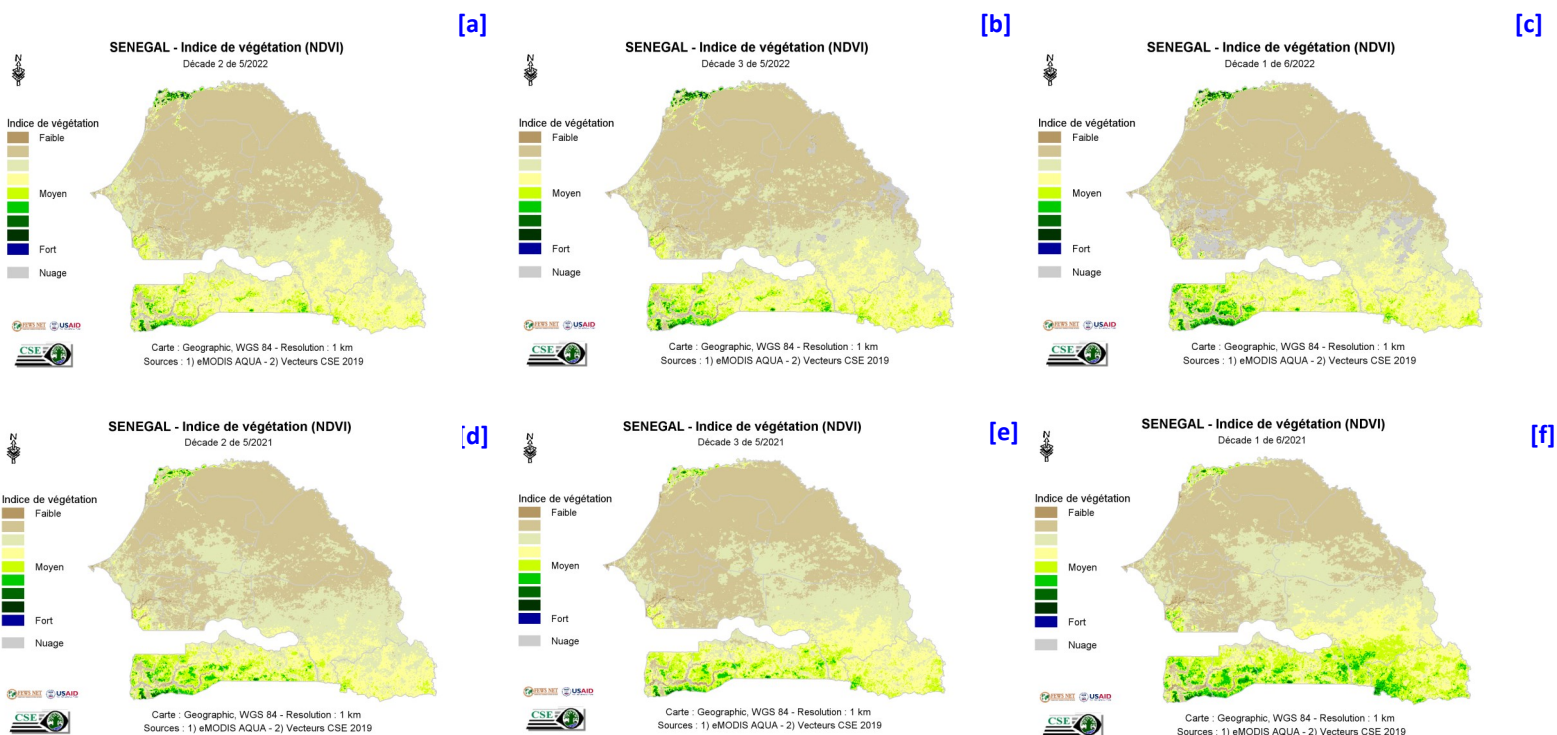


Figure 1 : Cartes du NDVI de (a) la deuxième décade, (b) la troisième décade du mois de mai et (c) la première décade du mois de juin 2022 en comparaison avec les valeurs de l'année 2021 aux mêmes décades (d), (e) et (f), respectivement.

2. Pluies estimées par télédétection (RFE : Rainfall Estimate)

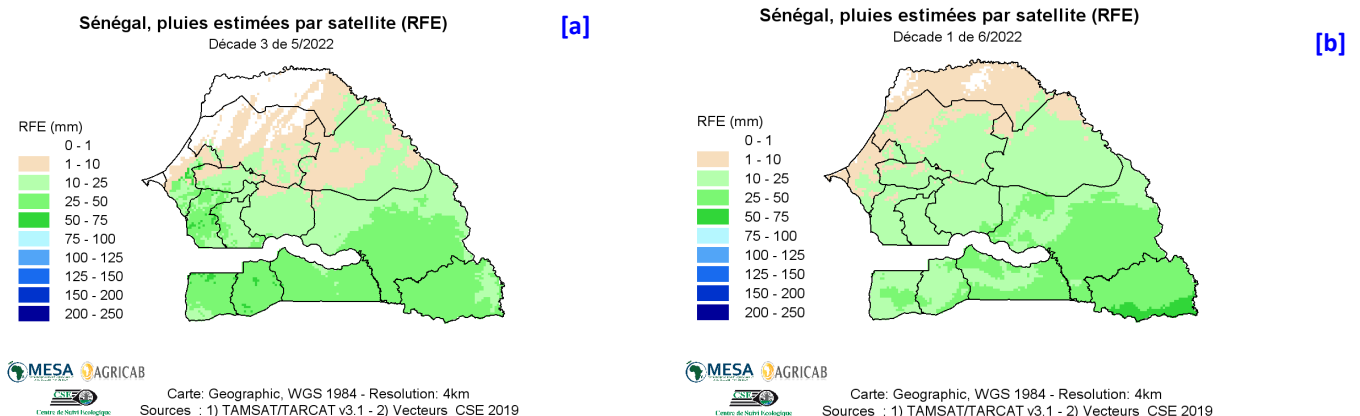


Figure 2 : Cartes des pluies de (a) la troisième décade du mois de mai et (b) la première décade du mois de juin 2022