

1. Indice de Végétation (NDVI : Normalized Difference Vegetation Index)

A la première décennie du mois de juin 2021, l'installation de la végétation se poursuit dans la partie Sud du territoire national avec des valeurs du NDVI qui sont toujours faibles à moyennes (Figures 1a, 1b et 1c). Cependant, ces valeurs sont plus élevées que celles de l'année 2020, à la même période (Figure 1d, 1e et 1f). Cette situation pourrait être expliquée par la bonne pluviométrique enregistrée l'année dernière qui a favorisé le bon développement des ligneux.

Comparées à la première décennie, les conditions pluviométriques de la deuxième décennie du mois de juin ce sont nettement améliorées dans la partie sud du pays (Figure 2a et 2b). Les cas de feux observés dans cette partie du pays (Figure 3) peuvent être expliqués par les travaux de préparation des champs qui se poursuivent malgré les premières pluies enregistrées à la première décennie.

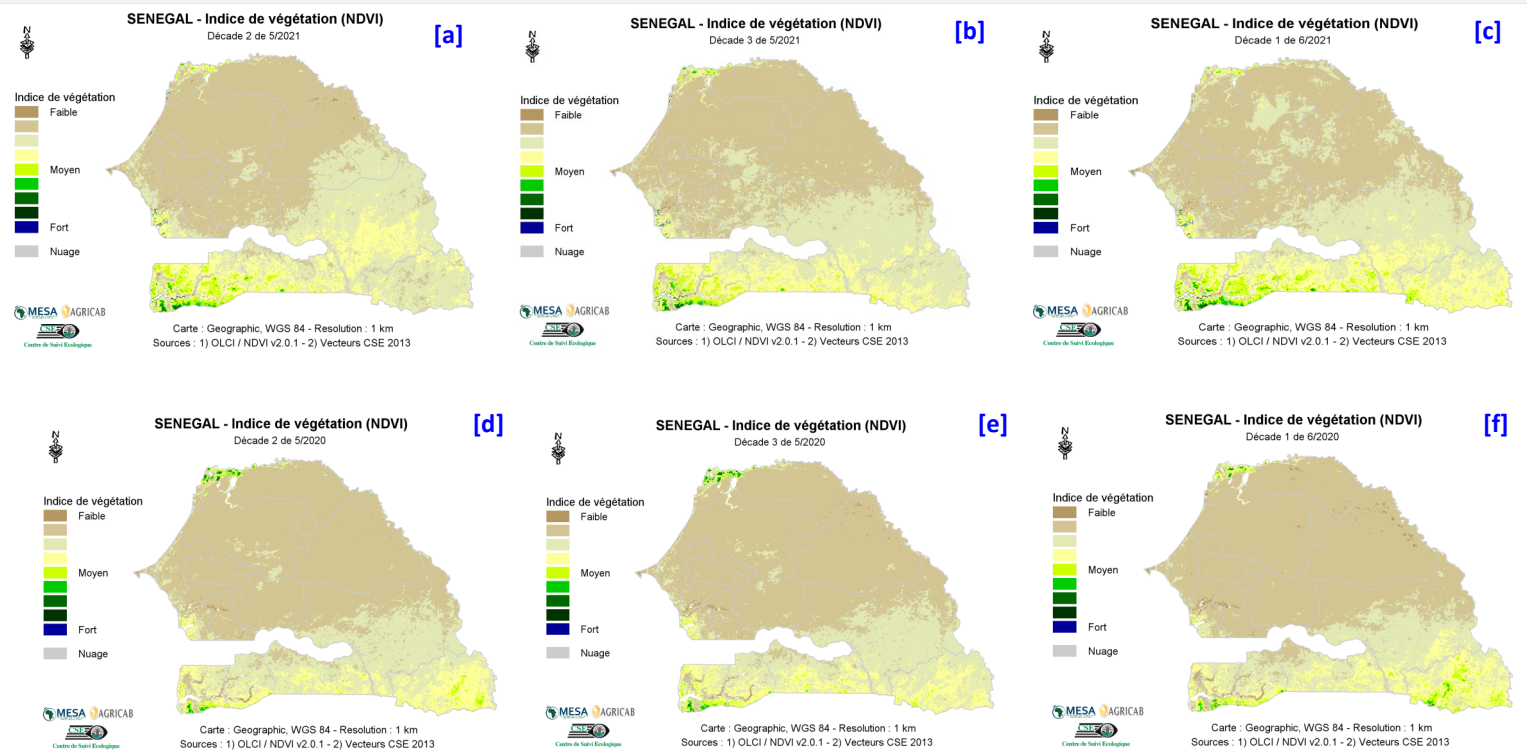


Figure 1 : Cartes du NDVI de (a) la deuxième, (b) la troisième décennie du mois de mai et (c) la première décennie du mois de juin 2021 en comparaison avec les valeurs de l'année 2020 aux mêmes décades (d), (e) et (f), respectivement.

2. Pluies estimées par télédétection (RFE : Rainfall Estimate)

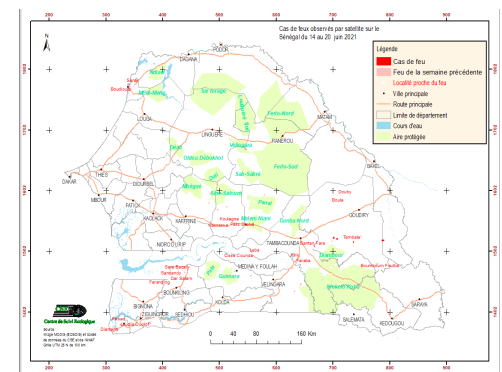
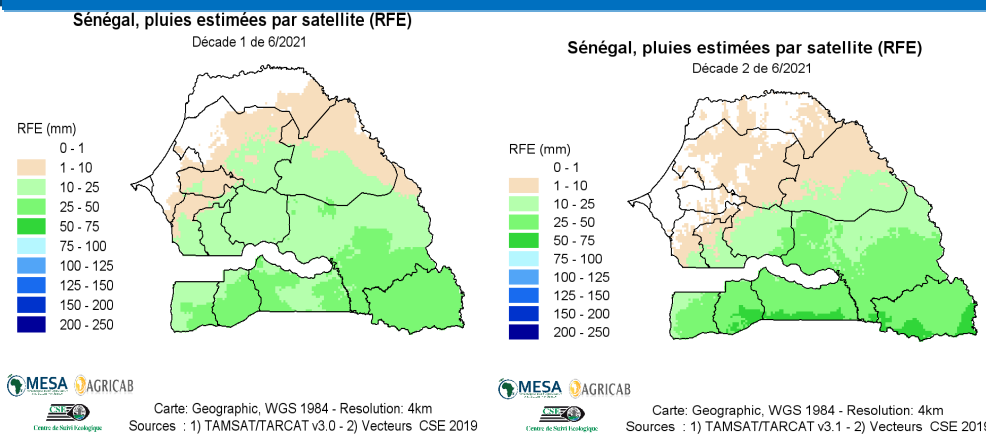


Figure 2 : Cartes des pluies aux deux premières décades (a) et (b) du mois de juin 2021

Figure 3 : Cartes des cas de feux observés dans la période du 14 au 20 juin 2021